

Nová generace liniových žlabů z nerezové oceli

BOTAMENT® Water LD

Perfektní řešení
sprchových koutů
při rekonstrukcích
i v novostavbách.



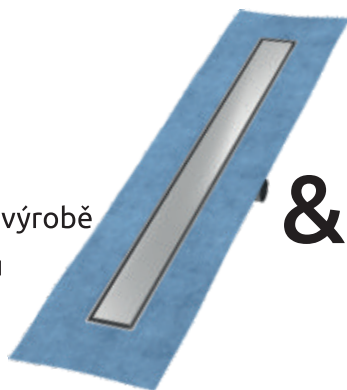
Botament
S DŮVĚROU

Bezbariérové sprchové kouty

BOTAMENT® Water LD

Liniový žlab

- kompletně z korozivzdorné oceli
- sekundární odvodnění
- manžeta kontaktována přímo ve výrobě
- oboustranný variabilní kryt žlabu



&

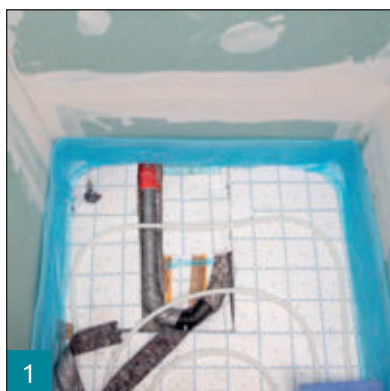
BOTAMENT® M 54^{FM}

Rychleschnoucí potěr

- po 24 hodinách možné předlážďení
- hydrofobní nastavení
- pro vnitřní i vnější použití
- dlouhá doba na zpracování



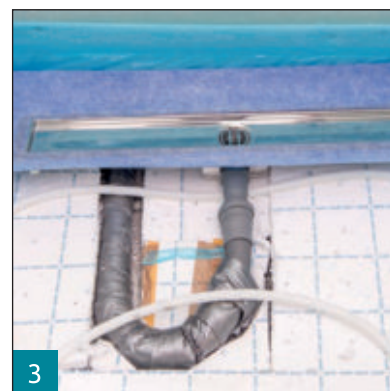
Napojení a montáž žlabu BOTAMENT® Water LD



1 Uložení okrajové pásky na stěnách.



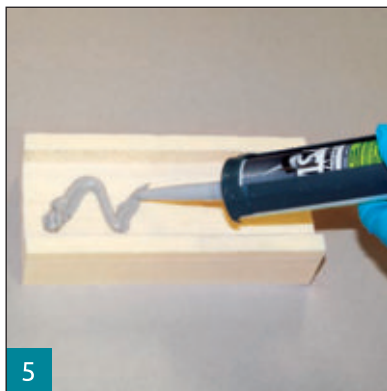
2 Napojení volitelné flexibilní trubky.



3 Usazení napojeného žlabu.



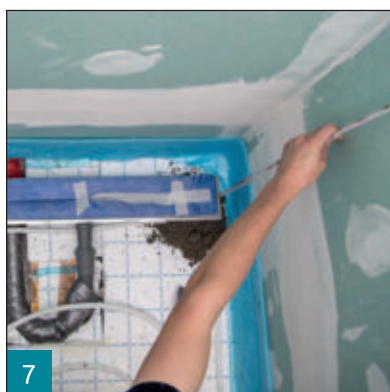
4 Případné použití rohože na utlumení kročejového hluku TE Plus.



5 Fixace žlabu Water LD na podstavec pomocí multifunkčního lepicí a těsnícího tmelu MS 6.



6 Míchání rychleschnoucího potěru M 54 FM.



7 Ustavení instalační sestavy Water LD.



8 Podsypaní žlabu Water LD potěrem M 54 FM.



9 Dodatečná kontrola usazení žlabu Water LD.

Bezbariérové sprchové kouty

BOTAMENT® AE

Izolační a dělicí fólie

- elastická
- přezkoušena pro působení vody ve třídách W0-I až W2-I (dle DIN 18534)
- odolná proti přidruženému působení chemikálií dle předpisu PG-AIV-B (SRN)
- pro místnosti zatěžované vlhkostí, terasy a balkóny

&

BOTAMENT® M 21 HP Speed

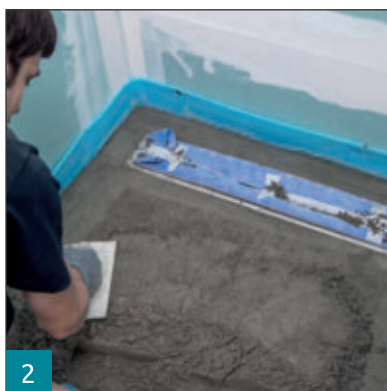
Prémiový flexibilní rychleschnoucí lepicí tmel tenkovrstvý, střední a tekuté lože

- vysoce vydatný
- vysoce flexibilní, převyšuje požadavky S1
- pro podlahy s vytápěním, balkóny a terasy
- vláčná, lehce zpracovatelná konzistence
- přezkoušený v systému s fólií AE

Vytvoření hydroizolační vrstvy ve sprchovém koutu



1 Vytvoření omítníků pomocí rychlovlazného potěru M 54^{FM}.



2 Provedení spádové vrstvy potěrem M 54^{FM}.



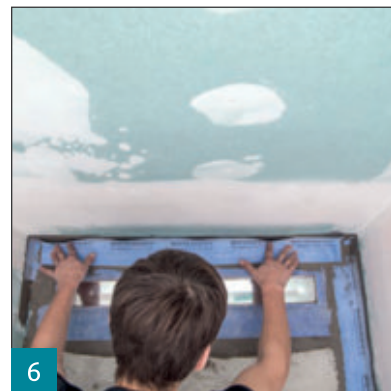
3 Zahlazení povrchu potěru.



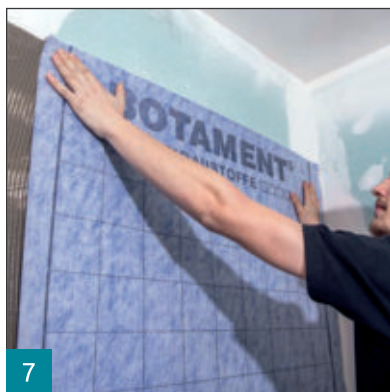
4 Uložení manžety žlabu do tmelu M 21, příp. prémiového rychleschnoucího M 21 HP Speed.



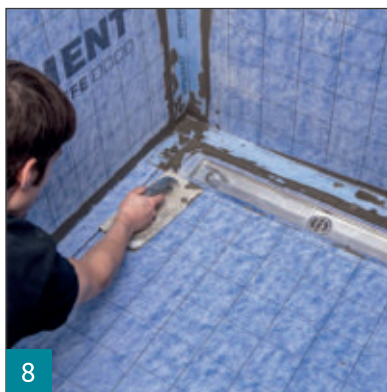
5 Uložení systémových prvků SB 78 do tmelu M 21, příp. prémiového rychleschnoucího M 21 HP Speed.



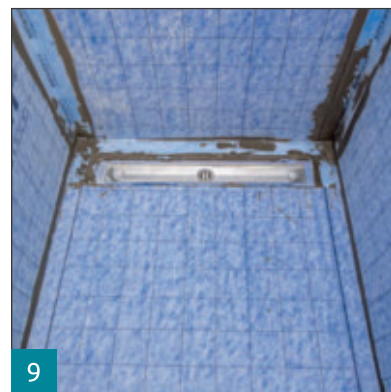
6 Uložení systémové pásky SB 78 do tmelu M 21, příp. prémiového rychleschnoucího M 21 HP Speed.



7 Uložení hydroizolační fólie AE do tmelu M 21, příp. prémiového rychleschnoucího M 21 HP Speed na stěnách.



8 Uložení hydroizolační fólie AE na podlaze.



9 Kompletně provedená hydroizolace ve sprchovém koutu.

Váš partner Botament®

Údaje v tomto prospektu vycházejí z našeho nejlepšího vědomí a zkušeností, jsou však nezávazné. Je nutné zohlednit podmínky v daném stavebnímu objektu, účel použití a specifické místní zatížení. Za těchto předpokladů ručíme za správnost údajů v rámci našich obchodních podmínek. Doporučení našich spolupracovníků, která se odchyľují od údajů našeho prospektu, jsou pro nás závazná, jestliže byla písemně potvrzena. Pro dosažení optimálních výsledků doporučujeme vždy provést zkoušku zpracování ve specifických podmínkách přímo na dané stavbě. V každém případě je nutné dodržovat všeobecně známá pravidla technologických postupů a nejnovější poznatky. Vydání CZ 2001. Technologický postup je uveden v technickém listu produktu.

Botament® Systembaustoffe

Skandinávská 990,
267 53 Žebrák

T 311 545 150
F 311 537 118

info@botament.cz
www.botament.cz

Diaľničná cesta 18,
903 01 Senec

T +421/(0) 244 442 195
F +421/(0) 244 441 348

info@botament.sk
www.botament.sk



Společnost firmy
MC-Bauchemie

