

Urbanistická optika pro každý prostor

Sortiment našich produktů Beton Optik nabízí možnost vtisknout vašemu domovu jedinečnou podobu.

Trendový vzhled loftu nebo strohý industriální design - stěny v podobě betonu dotvářejí městskou atmosféru.

Ať uvnitř nebo venku, v obývacím pokoji, ložnici nebo koupelně.

- propůjčuje všem prostorám moderní a osobitý industriální vzhled
- maximální svoboda individuálního designu
- přináší úžasné výsledky takřka na každém podkladu

Beton teď letí

Strukturou Botament BO získají všechny stěny, počínaje obývacím pokojem, přes ložnici po koupelnu, až neuvěřitelně skutečný industriální vzhled.



voděodolný povrch



možné nanášení na staré obklady



opticky celistvé



stávající podklady lze překrýt novou vrstvou



hygienické a lehce čitelné
(s pečutivním nátěrem PU)

Botament® Beton Optik jemná dekorativní stěrka imitující betony

Jednoduše pomocí produktu BO lze dát stěnám novou originální tvář. Beton Optik je prášková stěrková hmota, nabízená ve čtyřech barevných odstínech. Nanášení dvou barevných odstínů (čerstvý do čerstvého) vede k získání věrného hloubkového efektu.

Vlastnosti

- dobře formovatelná a brousitelná
- stálobarevné, pigmenty odolné světlu
- pro použití ve vnitřním i vnějším prostředí
- vysoká odolnost mrazu, UV záření a stárnutí
- vysoká stabilita



Oblasti použití

- plošné stěrkování imitující optiku betonu
- ztvárnění povrchu stěn do industriální podoby

Barvy

bílošedá | betonově šedá | středně šedá | antracit

Spotřeba

~ 1,45 kg/m²/mm





Natáhnout – zapečetit – hotovo!

BO je ideální pro vytvoření trendového vzhledu stěn ve vnitřním i vnějším prostředí.
Použitelné na: beton, zdivo, omítky, konstrukční desky, keramické obklady.



Míchání

BO prášek rozmíchat do čisté studené vody.
Pro míchání doporučujeme použití pomaloběžné vrtačky a vhodné metly.



Téměř
na všechny
podklady!

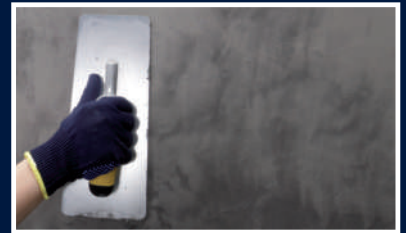
Nanášení

Na připravený podklad nejprve nanést základní vrstvu pomocí vhodné hladítka.



Strukturování

Následně provést libovolnou strukturu dle představy.



Stažení/hlazení

Do aplikované, čerstvé vrstvy nahodile nanést světlejší odstín a vzápětí plošně vtírat. Tak lze dosáhnout požadovaného optický vzhledu betonu.
Provedenou plochu ponechat proschnout přes noc.



Pečetění

Pečetící nátěr slouží jako ochranná vrstva usnadňující údržbu povrchu. Při použití BO v mokřem prostředí je nezbytné ošetřit plochu dvěma nátěry pečetící hmoty Botament PU. Aplikaci nátěru PU provádět válečkem s krátkým vlasem až po proschnutí vrstvy BO.

Botament® PU Pečetící nátěr 2 sl. – matný

Jakostní, pečetící nátěr neobsahující rozpouštědla na stěny s vrstvou BOTAMENT® Beton Optik ve vnitřním i vnějším prostředí.

Vlastnosti

- skvělá zpracovatelnost
- snadné čištění
- vysoká pevnost povrchu
- pro suché i mokré prostředí
- vysoká odolnost UV záření
- propouští vodní páry



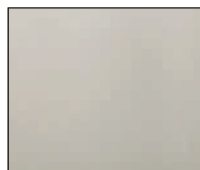
Barva

matná transparentní

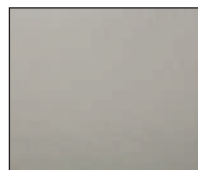
Spotřeba

~ 0,10 – 0,15 kg/m²

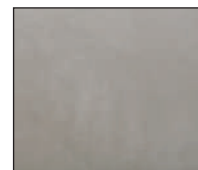
Nabízíme čtyři barevné odstíny Botament Beton Optik:



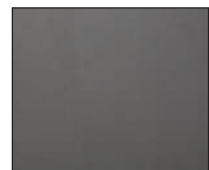
bílošedá



betonově šedá



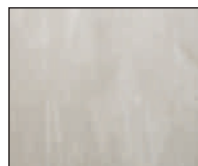
středně šedá



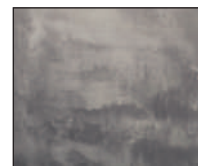
antracit



středně šedá
-betonově šedá



betonově šedá
-bílošedá



antracit
-středně šedá

Pro docílení typického hloubkového efektu je potřeba kombinovat dva odstíny.

Botament® Systembaustoffe

Skandinávská 990, 267 53 Žebrák

T 311 545 150 info@botament.cz

F 311 537 118 www.botament.cz

Botament

S DŮVĚROU

Údaje v tomto prospektu vycházejí z našeho nejlepšího vědomí a zkušeností, jsou však nezávazné. Je nutné zohlednit podmínky v daném stavebním objektu, účel použití a specifické místní zatížení. Za těchto předpokladů ručíme za správnost údajů v rámci našich obchodních podmínek. Doporučení našich spolupracovníků, která se odchyľují od údajů našeho prospektu, jsou pro nás závazná, jestliže byla písemně potvrzena. Pro dosažení optimálních výsledků doporučujeme vždy provést zkoušku zpracování ve specifických podmínkách přímo na dané stavbě. V každém případě je nutné dodržovat všeobecně známá pravidla technologických postupů a nejnovější poznatky. Vydání CZ 2112. Technologický postup je uveden v technickém listu produktu.