

Spolehlivá hydroizolace pro dřevostavby i zděné domy

Izolační páska PB & RD 2 The Green 1

Stavební hmoty
skutečných
profesionálů



Botament
S DŮVĚROU



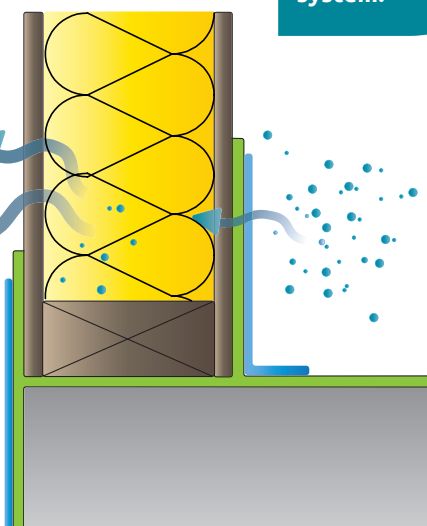
Difúzně otevřený
systém!

Uzavřený proti vodě – otevřený vodní páře!

Kombinace RD 2 a izolační pásy PB je perfektním řešením pro vnější hydroizolaci dřevostaveb.

S hodnotou $S_d \sim 2$ m je hydroizolační povlak velmi otevřený pro difúzi vodní páry. To může zabránit tvorbě kondenzátu.

Konstrukce navíc vykazuje vysoký potenciál opětovného proschnutí v kritické oblasti základacího prahu.



PERFEKTNÍ TÝM: RD 2 THE GREEN 1 & PB

NEPORAZITELNÝ SYSTEM

Izolační páska PB!
Neporazitelná v systému
s RD 2 The Green 1

Výstavba budov s nosnými konstrukcemi ze dřeva se těší stále větší oblibě. Hydroizolace v oblasti soklu musí chránit nejen před vlhkostí z vnější strany, ale také musí umožňovat difúzi vodní páry z interiéru ven.

Zde je Botament® RD 2 The Green 1 perfektním řešením!



Novostavby
a renovace

BOTAMENT® RD 2 The Green 1
Multifunkční reaktivní hydroizolace 2 sl.

Vynikající zpracovatelnost umožňuje vytvoření hydroizolace obratem ruky. Vynikající přílnavost téměř ke všem podkladům umožňuje všestranné využití v novostavbách a při renovacích.



Dřevěné
konstrukce

BOTAMENT® PB izolační páska
Spolehlivá řešení – včetně komplikovaných detailů!

Pro bezpečné utěsnění přechodu z betonové základové desky na dřevěné konstrukce.



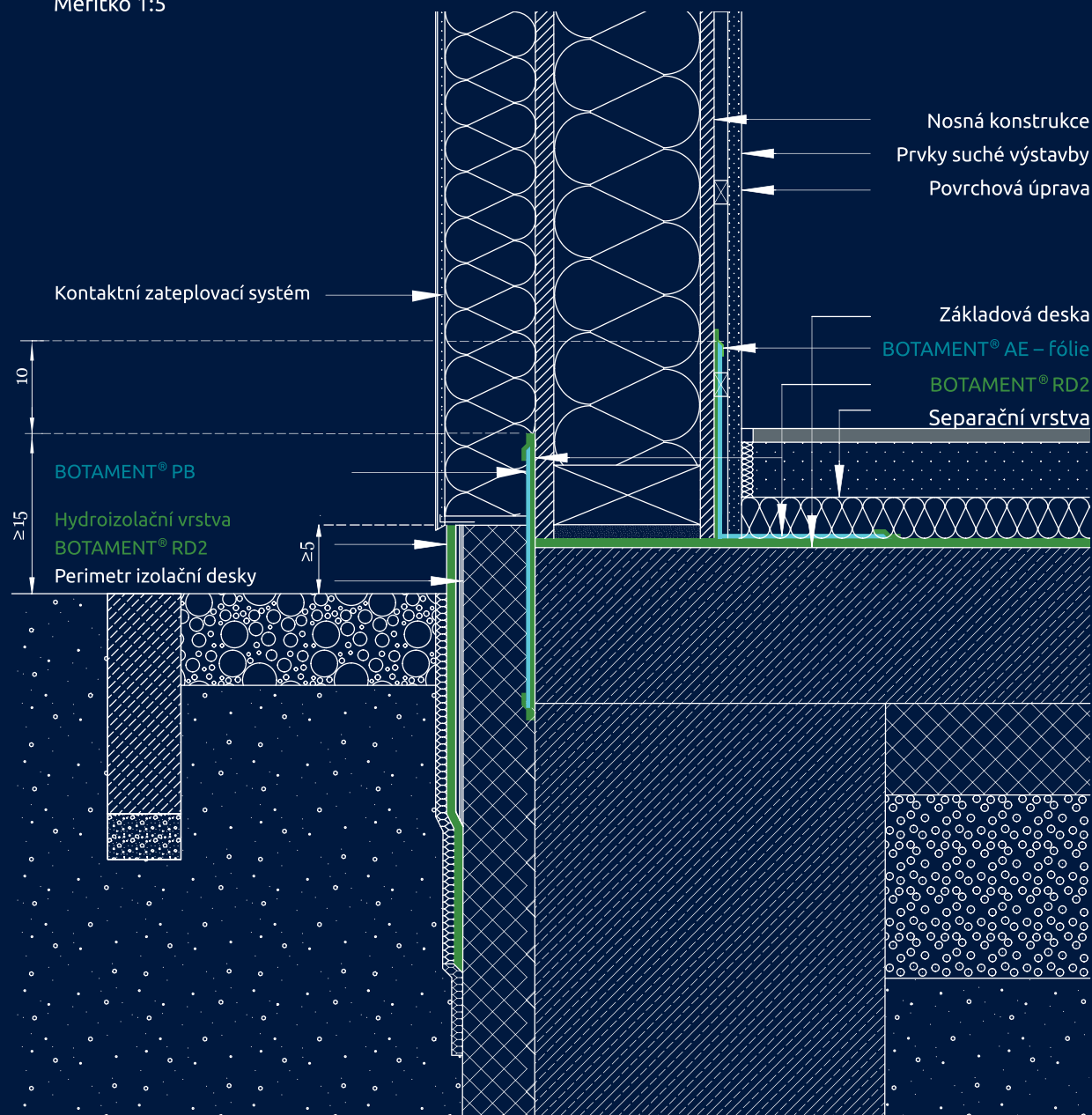
Dveře
a okna

Snadné propojení okenních a dveřních rámu s hydroizolačním povlakem.

Nosná konstrukce v dřevostavbách

Dřevostavba s kontaktním zateplovacím systémem, nepodsklepená budova

Měřítko 1:5



Podívejte se!

<https://youtu.be/y2qxc3qjkkI>

Spolehlivě izolovat s páskou BOTAMENT® PB

Řešení detailu: okna a dveře

Propojení okenních a dveřních ráků s hydroizolačními povlaky



Dotěsnění okenních a dveřních ráků je zvláště v konstrukcích ze dřeva výzvou pro každého řemeslníka. Právě kouty a nároží u základové desky domu by měly být chráněny před pronikáním vlhkosti z vnější strany. Zpravidla musí hydroizolace zároveň trvale přemostovat spáry mezi různými stavebními materiály.

Použité hmoty by kromě toho měly být schopny propouštět vodní páru v nejvyšší možné míře, aby umožnily vyschnutí nežádoucí vlhkosti v konstrukci.



1. Na podkladní ploše vytvořit uzavírající, kontaktní vrstvu produktů RD 1 nebo RD 2.



2. Při nedostatku místa lze vytvořit napojení do 15 cm nad úroveň terénu pomocí butylové pásky BD. Butylovou pásku následně celoplošně překrýt hmotou RD 2.



3. Pásku PB i hotové systémové prvky v koutech a na nárožích předem seříznout na potřebný rozměr.



4. Pásku PB fixovat pomocí lepicího proužku na rám.



5. Pro zjednodušení pracovního kroku provizorně přilepit pás PB ke dveřím samolepicí páskou.



6. Připravené systémové prvky zcela uložit do vrstvy RD 2 a srovnat.



7. Na podklady, kde se bude ukládat páska PB, celoplošně nanést vrstvu hmoty RD 2 pomocí stětky nebo zubové stěrky.



8. Pásku PB uložit bez bublin, či vrásek do čerstvé vrstvy RD 2. V místech, kde se předpokládá větší pohyb, částečně vnořit pásku PB do spáry a tím snížit lokální pnutí.



9. Následně překrýt alespoň okraje pásky PB hmotou RD 2, aby se zabránilo zatečení pod pásku.

Řešení detailu: sokl

Hydroizolace v oblasti soklu; montáž na stavbě



Výstavba domů s nosnými konstrukcemi ze dřeva se těší stále větší oblibě. Hydroizolace v oblasti soklu musí chránit nejen před vlhkostí z vnější strany, ale také musí umožňovat difúzi vodní páry z interiéru ven. Zde je RD 2 perfektním řešením! V kombinaci s izolační páskou PB lze bezpečně překlenout spáru mezi základovou deskou a dřevěnou konstrukcí.



1.

Hydroizolace musí trvale překlenovat spáru mezi základovou deskou a dřevěnou konstrukcí.



2.

Sejmout krycí pásku z lepicího proužku na rubu izolačního pásu.



3.

Izolační pásku PB fixovat 15 cm nad plánovanou úroveň terénu.



4.

Izolační pásku PB přehnout nahoru a provizorně přichytit pomocí lepicí pásky.



5.

Předem navlhčit betonové plochy. Uzavírací vrstvu provést na betonovém i dřevěném podkladu. Stáhnout přebytečný materiál.



6.

Hmotu RD 2 celoplošně nanést na proschlou uzavírací vrstvu pomocí zubové stěrky.



7.

Izolační pásku uložit bez zvrásnění.



8.

Okraje a přesahy izolačního pásu překrýt hmotou RD 2.

Příklad kalkulace:

Dům se základem
10 m × 10 m

BOTAMENT® RD 2
2 × 20 kg nebo 5 × 8 kg
+ 2 role izolační pásky
PB á 20 m

Řešení detailu: sokl

Hydroizolace v oblasti soklu; dílčí příprava ve výrobní hale



Oproti montáži na stavbě přináší dílčí příprava hydroizolace soklu ve výrobní hale řadu výhod. Na jedné straně může být hydroizolace prováděna za stálých klimatických podmínek a chráněna před větrem, deštěm a kolísáním teplot. Zároveň lze v hale snáze provádět následné pracovní kroky, jako třeba instalaci tepelné izolace soklu.



1. Vyměření a označení výšky hydroizolace.



2. Fixace izolační pásky PB pomocí lepicího proužku na stěnový díl.



3. Překlopit izolační pásku PB a provést uzavírající vrstvu hmotou RD 2.



4. Na proschlou vrstvu celoplošně nanést RD 2 pomocí zubové stěrky.



5. Izolační pásku PB uložit bez zvrásnění do čerstvé vrstvy RD 2.



6. Připravenou tepelně-izolační desku přilepit do hmoty RD 2 kombinovanou metodou (Buttering-Floating) na pásku PB.



7. Soklový ukončovací profil zapracovat do čerstvé hmoty RD 2.



8. Po usazení stěnového elementu na stavbě propojit pásku PB se základovou deskou nebo izolací soklu. Za tímto účelem celoplošně rozprostřít na proschlou uzavírající vrstvu hmotu RD 2.



9. Uložit izolační pásku PB do čerstvé vrstvy RD 2 bez zvrásnění a svědomitě překrýt okrajové části hmotou RD 2.

Botament® DB sprchové desky

Atraktivní design, efektivní funkčnost
a přizpůsobitelná montáž!

Sprchové desky Botament® DB s hotovým spádem jsou ideálním základem pro Vaši sprchu v úrovni podlahy.

Atraktivní design se zde snoubí s vysokou funkčností a přizpůsobitelnou montáží.

Přehled výhod:



vodotěsné



prefabrikát s integrovaným spádem, možné okamžité zadláždění



rychlá a snadná instalace



nízká hmotnost, snadná manipulace



vysoká odolnost vůči plísním



k dispozici v mnoha velikostech



vysoká rozměrová stálost



obzvláště stabilní a odolná povrchová vrstva



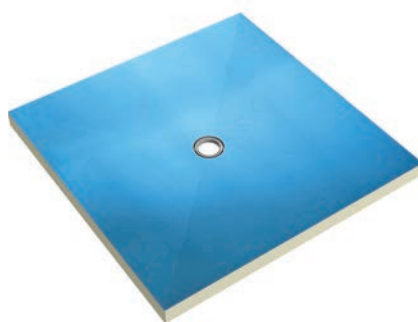
flexibilita v přizpůsobení danému místu



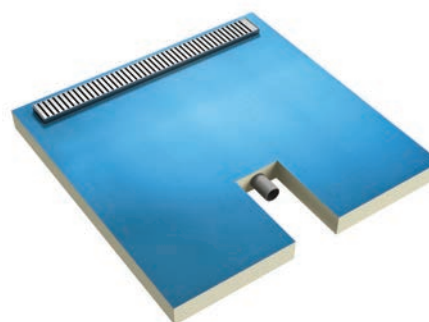
sprchová deska do úrovně podlah – bez bariér



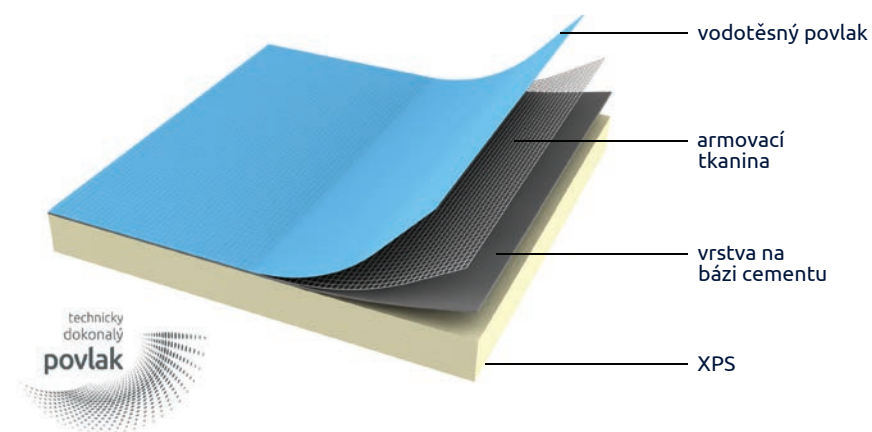
pojízdné invalidním vozíkem



bodový odtok



liniový žlab



- U sprchových systémů v úrovni podlahy jsou funkčnost a spolehlivost zásadní.
- Sprchové desky Botament® jsou speciálně navrženy pro často používané vlhké a mokré místnosti. Patří k nejbezpečnějším a nejinnovativnějším výrobkům na trhu.
- Moderní technologie povlaku je základem praktických a bezpečných systémů do mokřích prostor. Právě povlak poskytuje takovou výjimečnost.

Řešení detailu: montáž sprchové desky LD

V kombinaci s rohoží TE Plus na utlumení přenosu hluku



Vzhledem k dobrému přenosu zvuku do dřevěné stropní konstrukce, mohou sprchy v úrovni podlah vyžadovat složité skladby. Pokud je požadována zvuková izolace, nabízí sprchová deska LD v kombinaci s rohoží TE Plus obzvláště jednoduché řešení.



1. Před zahájením montáže vyměřit výšku odtoku a konstrukce podlahy.



2. Na dřevěný podklad pod potrubí celoplošně uložit tlumící rohož TE Plus.



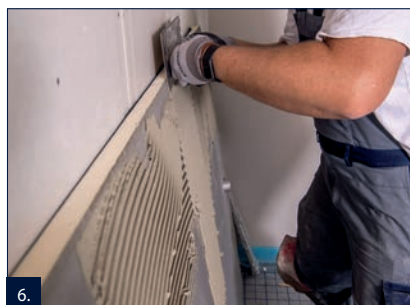
3. Na rohož TE Plus uložit tepelnou izolaci do úrovně instalací. Na stěny po obvodu fixovat okrajový izolační pás, aby nevznikly zvukové mosty.



4. Na úroveň instalace uložit izolaci kročejového hluku.



5. Na olejový papír nebo PE fólii vytvořit vodorovnou vrstvu rychlovazným potěrem M 54FM v požadované výšce.



6. Na rubovou stranu sprchové desky LD nanést lepicí tmel M 21.



7. Sprchovou desku LD s liniovým žlabem, hotovým spádem a izolačním povlakem usadit do čerstvého potěru a do potřebné polohy.



8. Seříznout všechny vrstvy skladby s hranou sprchové desky, aby bylo možné následně navázání podlahové konstrukce.



9. Konstrukce podlahy s optimální zvukovou izolací a maximálním komfortem pochůzho sprchového koutu v úrovni podlahy.



BOTAMENT® RD 2 The Green 1

Rychlá, multifunkční reaktivní izolační stěrka



Popis produktu

RD 2 The Green 1 je rychleschnoucí izolační stěrková hmota bez obsahu bitumenu. Je vhodná pro izolování nových stavebních konstrukcí pod terémem a k renovaci starých izolačních vrstev.

Výhody

- rychleschnoucí stavební hydroizolace
- Evropské technické osvědčení ETA
- podklad se nemusí penetrovat
- vysoce flexibilní, překlenuje trhliny
- skladovatelná do -5°C



BOTAMENT® PB

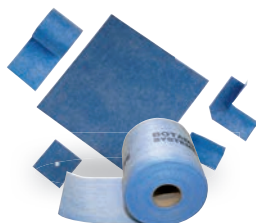
Izolační páska

Popis produktu

PB je příčně elastická izolační páska oboustranně kaširovaná textilním roumem, z jedné strany opatřena proužkem samolepicí vrstvy pro použití v systémových skladbách s izolační hmotou RD 2 The Green 1. Izolační páska PB je vhodná pro použití ve vnitřním i vnějším prostředí.

Výhody

- difúzně otevřená $S_d = 1,0$ m
- vysoce elastická
- snadná manipulace díky samolepicímu proužku
- vysoká odolnost proti přetížení
- rychlé a jednoduché uložení
- velmi vysoká odolnost proti stárnutí



BOTAMENT® SB 78

Systémový izolační pás + příslušenství



Popis produktu

SB 78 je příčně elastický izolační pás oboustranně kaširovaný textilním roumem pro použití v systémových skladbách. Produkt lze použít s izolačními hmotami Botament pod obklady a dlažby, dále také s rychleschnoucí stavební izolační hmotou RD 2 The Green 1. SB 78 je vhodný pro použití ve vnitřním i vnějším prostředí.

Výhody

- vysoce elastický
- přezkoušeno pro působení vody ve třídách W0-I až W3-I dále pro W1-B a W2-B (dle DIN 18534)
- odolná proti přidruženému působení chemikálií dle předpisu PG-AIV-B (SRN)
- pro místnosti zatěžované vlhkostí, terasy a balkóny



BOTAMENT® BD

Butylová izolační páska

Popis produktu

BD je samolepicí butylová izolační páska z lící strany kaširovaná textilním roumem vhodná k izolování napojovacích a koutových spár, dále odpadních vpustí ve vnitřním i vnějším prostředí.

Výhody

- flexibilní
- vysoce odolná proti přetížení
- samolepicí
- samosvařující
- vysoká přilnavost na téměř všechny podklady



BOTAMENT® AE

Izolační a dělicí fólie

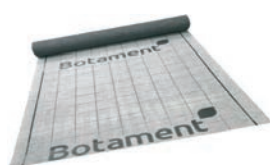
Popis produktu

AE izolační a dělicí fólie je univerzálně použitelná jako spojená hydroizolační vrstva pod keramickým obkladem či přírodními kameny ve vnitřním i vnějším prostředí.

Výrobek lze využít pro vytvoření izolace na stěnách a podlahách v privátních i komerčních objektech. Také je vhodný do oblastí silně namáhaných vodou ve spojení s chemickým zatížením, např. velkokapacitních kuchyní.

Výhody

- elastická
- přezkoušena pro působení vody ve třídách W0-I až W3-I (dle DIN 18534)
- odolná proti přidruženému působení chemikálií dle předpisu PG-AIV-B (SRN)
- pro místnosti zatěžované vlhkostí, terasy a balkóny
- vysoká pevnost
- rychlý pracovní postup



BOTAMENT® ATE MAX

Multifunkční hydroizolační a dělicí pás tlumící kročejový hluk

Popis produktu

ATE MAX je multifunkční pás 3v1 pro použití pod keramické dlaždice či přírodní kameny ve vnitřním i vnějším prostředí. Produkt spojuje funkce hydroizolace, snížení kročejového hluku a dělicí vrstvy. Vzájemně propojené kanálky navíc efektivně odbourávají pnutí mezi krytinou a podkladem.

Výhody

- elastické oddělení tvrdých krytin
- přezkoušen pro působení vody ve třídách W0-I až W3-I (dle DIN 18534)
- pro kritické a mladé podklady
- přispívá k utlumení kročejového hluku
- extrémně tenký



BOTAMENT® M 36 Speed

Multifunkční malta s rychlovazným cementem



Popis produktu

M 36 Speed je jednosložková, všestranně použitelná rychleschnoucí malta na cementové bázi pro opravné a montážní práce ve vnitřním i vnějším prostředí.

Výhody

- vysoká odolnost proti síranům
- časně zatížitelná vodou
- zatížitelná silnou mechanickou zátěží
- vysoká mrazuvzdornost
- vysoká vodonepropustnost



BOTAMENT® M 54 FM

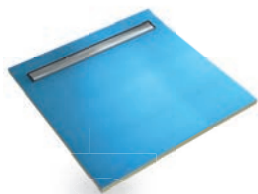
Rychleschnoucí potěr

Popis produktu

M 54 FM je rychleschnoucí směs na bázi cementu pro vytváření spojených, oddělených i plovoucích potěrů.

Výhody

- po 24 hodinách možné předláždění
- hydrofobní nastavení (vysoká ochrana vůči provlhnutí)
- pro vnitřní i vnější použití
- hotová směs, není nutné přidávání písku



BOTAMENT® LD

Deska s liniovým žlabem

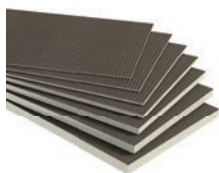


Popis produktu

LD je prefabrikovaná deska z extrudovaného polystyrenu k provádění bezbariérových sprch s liniovým žlabem a dvoustranným spádem, určená k přímému zadláždění. LD desky jsou k dispozici s horizontálním i vertikálním odtokem.

Výhody

- odtokový žlab z korozivzdorné oceli
- tloušťka desky pouze 30/40 mm
- sekundární odvodnění
- výškově nastavitelný rámeček 7 – 18 mm
- vodotěsné dle ETAG 022



BOTAMENT® BP

Konstrukční deska



Popis produktu

BP konstrukční deska je vodotěsný, multifunkční nosný prvek s jádrem z extrudovaného polystyrenu pro následné lepení obkladů, aplikaci omítek a dalších finálních vrstev. Vysokojakostní povlak na cementové bázi.

Výhody

- jednoduché a racionální zpracování
- dodatečná tepelná izolace
- stabilní, s pevností v tlaku
- nízká hmotnost
- vodotěsné dle ETAG 022



BOTAMENT® M 21 HP Speed

Prémiový flexibilní rychleschnoucí lepicí tmel tenkovrstvý, střední a tekuté lože



Popis produktu

M 21 HP Speed je vysoce flexibilní lepicí tmel obsahující armovací vlákna pro lepení téměř všech keramických dlaždic na stěnách a podlahách, dále přírodních kamenů, které nejsou citlivé na probarvení ve vnitřním i vnějším prostředí.

Výhody

- vysoce vydatný v tenkém, středním i tekutém loži
- vysoce flexibilní – převyšuje požadavky S1
- pro plochy s podlahovým vytápěním, balkóny a terasy
- zvláště stabilní dle EN 12004
- vláčná konzistence s lehkou zpracovatelností



MULTIFUGE® Fine Speed

Multifunkční spárovací hmota



Popis produktu

MULTIFUGE Fine Speed je multifunkční spárovací hmota, která je vhodná speciálně pro jakostní, slabě nasávkavé a nenásávkavé materiály ve vnitřním i vnějším prostředí. Díky technologii Hightech Speed lze na stěnách a podlahách započít s mytím už po krátkém čase. Zvláště u exkluzivních ploch na stěnách a podlahách poskytuje jemný a hladký povrch perfektní finalizaci.

Výhody

- pro spáry o šířce do 10 mm
- flexibilní – pro plochy s podlahovým vytápěním
- jemný, hladký povrch spáry
- odpuzuje vodu a nečistoty
- rychlá počáteční pevnost a vysoká vydatnost

Zvláště vhodná pro slinuté a hutné dlaždice, přírodní kameny a skleněné mozaiky.

Uváděné údaje byly vypracovány na základě našich dlouholetých zkušeností a našeho nejlepšího vědomí, jsou však nezávazné. Vždy je nutné zohlednit podmínky v daném stavebním objektu, účel použití a specifické místní zatížení. Za těchto předpokladů ručíme za správnost údajů v rámci našich obchodních podmínek. Doporučení našich spolupracovníků, která se odchyľují od údajů našeho prospektu, jsou pro nás závazná, jestliže byla písemně potvrzena. Pro docílení optimálních výsledků doporučujeme vždy provést zkoušku zpracování ve specifických podmínkách přímo na dané stavbě. V každém případě je nutné dodržovat všeobecně známá pravidla technologických postupů a nejnovější poznatky. Aktuální technické listy vyhledejte na: www.botament.cz

BOTAMENT®

Skandinávská 990, 267 53 Žebrák
Tel. 311 545 150
Fax: 311 537 118

www.botament.cz



Společnost firmy
MC - Bauchemie

