

# Terasa nad obytnou místností

## Konvenční provedení

U konstrukcí nad obytnou, vytápěnou místností je zapotřebí zvlášť pečlivé plánování a provedení. V tomto případě nestačí ochránit jen podkladní vrstvu, ale také obytné místnosti pod ní. Poruchy a jejich náprava jsou nákladnou záležitostí. Zejména proto se musí zajistit spolehlivá návaznost jednotlivých systémových prvků a související koordinace různých řemesel.

### Pár nejdůležitějších instrukcí:

Stanovená pravidla uvádí, že pro spolehlivé odvádění dešťové vody a sněhu z povrchu musí být plochy ve spádu min. 1,5 %. Vytvoření spádové vrstvy může být provedeno produktem BOTAMENT® M100. Vyrovnávací malta rychle vytvrzuje a již po 2 hodinách lze pokračovat dalším krokem skladby.

### Zabránit difúzi vodních par

Vložení parozábrany je bezpodmínečně nutné. Vzhledem k rozdílným teplotám mezi obytným prostorem a terasou vzniká tlak vodních par. Parozábrana znemožňuje difúzi vodních par do vrchních konstrukčních vrstev a tím i jejich vlhnutí.

### Správná tepelná izolace

Proti tepelným ztrátám se uloží na parozábranu vhodná tepelná izolace odpovídající tloušťky. Tato vrstva může být také dle potřeby doplněna o izolaci kročejového hluku. Tepelná izolace musí být chráněna proti vlhkosti. K tomu účelu lze využít snadno zpracovatelný samolepicí bitumenový pás BOTAMENT® KSK.

### Roznášecí vrstva

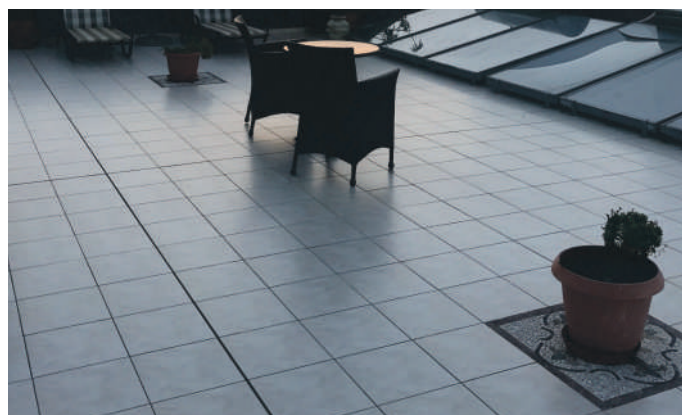
Následně se provádí zabudování roznášecí vrstvy, která musí být vytvořena v tloušťce nejméně 5 cm, např. produktem M54 FM.

### Spojená hydroizolační vrstva

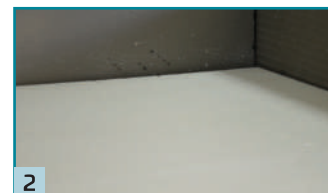
Na ochranu podkladní konstrukce lze využít materiály např. BOTAMENT® RD2 The Green 1, nebo hydroizolační fólii AE.

### Pokládka dlaždic

Ať se jedná o sliuté, či hutné dlaždice nebo těž přírodní kameny máme pro vás perfektní řešení. V závislosti na stavební konstrukci nabízíme spárovací hmoty pro mnohá použití, např. multifunkční spárovací hmota MULTIFUGE® Base, Fine Speed. Pohyblivé a spojovací spáry uzavřít vhodným silikonem. Vzniku tzv. tříbodového styku zabránit vložím vhodného provazce do spár. Poté s ohledem na druh krytiny uzavřít např. hmotami BOTAMENT® SUPAX S3 a S5.



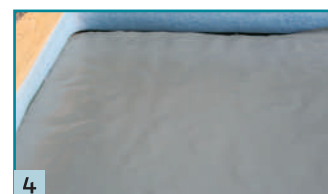
1 Nanášení živичné stěrkové hmoty BM92 ve dvou vrstvách.



2 Uložení tepelné izolace.



3 Nalepení bitumenového pásu KSK na vrstvu tepelné izolace.



4 PE fólie, kluzná vrstva.



5 Uložení rychleschnoucího potěru M54 FM nebo M56 Speed FM.



6 Nanášení izolační stěrky RD2 The Green 1 ve dvou vrstvách.



7 Kladení dlaždic do lepidel M29 HP, M30HP S2, MULTILIGHT, nebo přírodních kamenů MULTISTONE.



8 Spárování produkty MULTIFUGE Base/Fine/Fine

# Terasa nad obytnou místností

## Systémové produkty

### Příprava podkladu

Spádová vrstva  
**M100** nebo **M80**

### Izolace konstrukce

Multifunkční živичný základní nátěr  
**BE901 Plus**

Živичná stěrková hmota  
**BM92**

Tepelná izolace

Živичný samolepicí pás  
**KSK**

Rychleschnoucí potěr  
**M54 FM** nebo **M56 Speed FM**

### Spojená hydroizolační vrstva pod krytinou

#### Hydroizolační stěrková hmota

Reaktivní hydroizolační stěrka  
**RD2 The Green 1**, nebo  
hydroizolační stěrka **MD1 Speed**,  
nebo hybridní hydroizolace  
**Multiproof**

Systémový izolační pás  
+ příslušenství  
**SB78**

Izolační páska  
**PB**

#### Hydroizolační fólie

Rychleschnoucí flexibilní lepicí tmel  
**M21 HP Speed**  
nebo flexibilní lepicí tmel **M21**

Izolační a dělicí fólie **AE**

Systémový izolační pás  
+ příslušenství  
**SB78**

### Lepení dlaždic, kamene

Multifunkční lepicí tmel  
**MULTISTONE**,  
nebo prémiový flexibilní  
lepicí tmel **M29 HP**

Multifunkční spárovací hmota  
**MULTIFUGE Base** (3–30 mm)

Systémový silikon **S5 Supax**,  
a speciální silikon **S3 Supax**

### Legenda

- 01 speciální silikon **S3 Supax**
- 02 systémový izolační pás **SB 78**
- 03 hydroizolační stěrka **RD2**, nebo fólie **AE**

